

# Serenity

---

De la performance à la sérénité,  
avec les services Bucher Vaslin.



## Sommaire

Chez Bucher Vaslin, nous considérons nos clients comme notre ADN. C'est pourquoi, depuis plus de 75 ans, nous vous accompagnons sur le terrain de la performance.

Riches de vos expériences et de vos retours, nous avons eu la volonté de créer pour vous l'offre sur-mesure Serenity.

Soucieux de vos besoins, Bucher Vaslin propose par ailleurs, des solutions pour répondre à vos différentes configurations de caves.

Enfin, vous assister, vous former et vous faciliter la conduite de nos machines sont au cœur des préoccupations de nos équipes Service.

Découvrez au travers des différentes rubriques de ce catalogue, l'étendue de notre offre de produits et services.

Avec Assist, Master et Connect, votre avenir n'a jamais été aussi serein.

Notre histoire

Notre implantation

Nos forces

Services Ingénierie de Caves

Les services Serenity

Master,  
la formation par Bucher Vaslin

Assist, vos solutions  
d'assistance et de services

Connect,  
vos services digitaux





5

6

8

10

14

16

24

44

**BUCHER**  
vaslin

# Bucher Vaslin

---

## De la tradition à l'innovation - Un siècle de savoir-faire

Depuis près de deux siècles, Bucher Vaslin se passionne pour la vigne et le vin. Des premiers pressoirs de Joseph Vaslin en 1856 et de Johann Bucher en 1874, à la large gamme d'aujourd'hui, c'est une expérience unique que nous mettons au service des vignerons et des œnologues.

## La culture de l'innovation - L'expérience nourrit la recherche et le développement

Depuis longtemps, Bucher Vaslin recherche, innove et fait évoluer ses produits en fonction de vos exigences.

Toujours à l'écoute des besoins du monde vinicole et de sa quête constante de qualité, nous veillons constamment à faire évoluer nos produits pour les rendre toujours plus efficaces, plus simples à utiliser et plus rentables pour votre exploitation.

Bucher Vaslin apporte dans la cave toutes les réponses adaptées aux besoins du vinificateur parce que le vin est une alliance délicate entre le terroir, le savoir-faire ancestral et la maîtrise technique. Nous sommes fiers d'être à vos côtés pour rechercher la perfection.

## La force d'un grand groupe - Une garantie de pérennité

Bucher Vaslin fait partie du groupe industriel Bucher Industries dont le siège social est situé en Suisse près de Zurich.

Chacune des 5 divisions du groupe est leader dans son domaine d'activités avec, notamment, dans la branche agroalimentaire :

- Kuhn Group - machines agricoles
- Bucher Specials - équipements de production de vin avec Bucher Vaslin, de jus de fruits et de filtration de bière avec Bucher Unipektin.

[www.bucherindustries.com](http://www.bucherindustries.com)

# Notre histoire

## 1857

Joseph Vaslin dépose un brevet pour un presseur horizontal à cage carrée en bois.

## 1961

Sortie du 10 000<sup>ème</sup> presseur. Premières exportations au Japon.



## 1980

L'entreprise prend le nom de CMMC pour les exportations.



## 2001

Achat de Mercier Sanchez à Rivesaltes. L'usine devient un site de production déporté.

## 1874

Johann Bucher créé le presseur hydraulique.

## 2006

Vaslin Bucher devient Bucher Vaslin.

## 1945

Création des Constructions Méca-Métalliques Chalonnaises (CMMC) par Gaston Bernier.

## 1970

Obtention d'un Certificat du Mérite dans la catégorie des produits résistants à la corrosion, au Congrès de Washington de la Société des Industries Plastiques.

## 1983

Sortie du 50 000<sup>ème</sup> presseur.



## 1946

Achat des brevets des presseurs Vaslin par Gaston Bernier. Signature du 1er contrat de concession avec l'entreprise Juttaud en Charentes.

## 1973

Entrée de l'Institut du Développement Industriel (IDI) au capital de l'entreprise.

## 1986

Rachat de CMMC par le suisse Bucher Guyer. Rachat de Friulmeccanica, licencié italien de Bucher Guyer et fusion avec Vaslin Italia.

## 2008

Ouverture de la filiale chilienne.



## 1974

Rachat du fabricant de presseurs continus Coq. Année de ventes record.

## 1996

CMMC devient Vaslin Bucher SA.

## 2011

Rachat du fabricant de presseurs Sutter.

## 2000

Ouverture de la filiale américaine via le rachat de KLR Machines.








## 2014

Création de la filiale argentine.

# Une implantation internationale

---



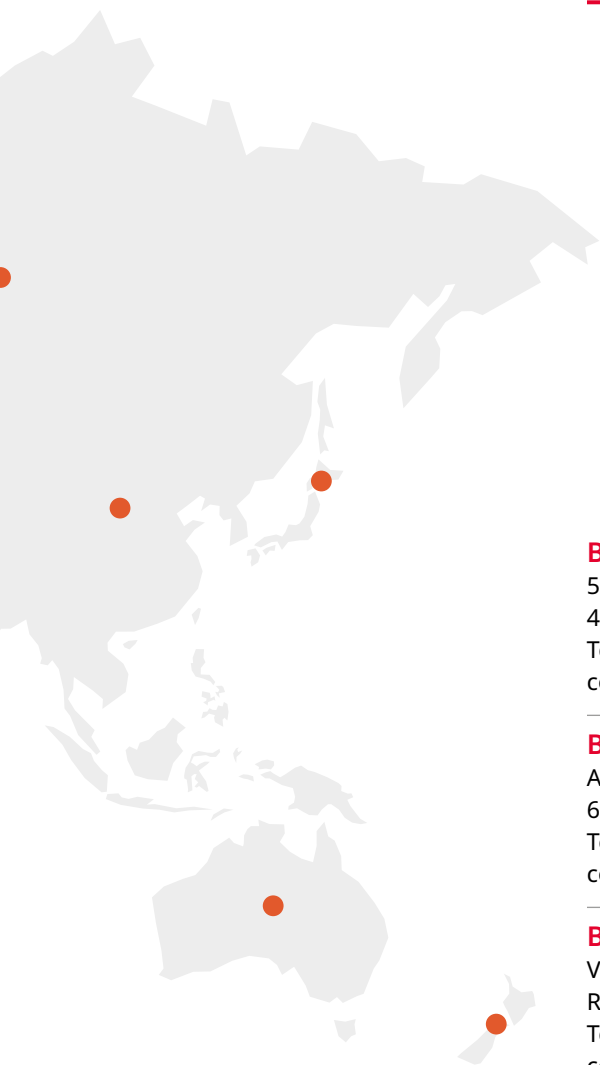
-  Bucher Vaslin S.A. - Chalonnes-sur-Loire
-  Bucher Vaslin S.A. - Rivesaltes
-  Bucher Vaslin S.r.l
-  Bucher Vaslin North America
-  Bucher Vaslin Sudamérica
-  Bucher Vaslin Argentina
-  Pays distributeurs

**Un réseau mondial de concessionnaires agréés**

Sélectionnés pour leur professionnalisme, les concessionnaires Bucher Vaslin constituent l'organisation de terrain qui vous permet de bénéficier d'un service de proximité de qualité.

A votre écoute, nos concessionnaires, véritables spécialistes régionaux, vous apportent leur expérience et leur expertise pour vous conseiller dans vos choix de matériels et dans la conception de votre cave, pour vous assister avant, pendant et après les vendanges.

Consultez la liste des partenaires de notre réseau de distribution sur notre site internet.

**Bucher Vaslin S.A.**

5 Rue Gaston Bernier - BP 70028  
49290 Chalonnes-sur-Loire - France  
Tel +33 (0)2 41 74 50 50  
[connect.buchervaslin.com/contact](http://connect.buchervaslin.com/contact)

**Bucher Vaslin S.A.**

Allée A. Nobel  
66600 Rivesaltes - France  
Tel +33 (0)2 41 74 50 50  
[connect.buchervaslin.com/contact](http://connect.buchervaslin.com/contact)

**Bucher Vaslin S.r.l.**

Viale Trieste 56  
Romans d'Isonzo - Italia  
Tel +39 0481 908931  
[commerciale@buchervaslin.com](mailto:commerciale@buchervaslin.com)

**Bucher Vaslin Northamerica**

3100 Dutton Ave, Suite 146  
Santa Rosa, CA 95407, Californie -  
USA  
Tel +1 707 823 2883  
[bvna@buchervaslin.com](mailto:bvna@buchervaslin.com)

**Bucher Vaslin Sudamérica**

La Vara 02429, San Bernardo  
Santiago - Chile  
Tel +22306 9800  
[info@buchervaslinsudamerica.com](mailto:info@buchervaslinsudamerica.com)

**Bucher Vaslin Argentina**

Hernandarias 587  
Godoy Cruz - Mendoza  
Argentina  
Tel +54 261 4390660  
[comercial@buchervaslinargentina.com](mailto:comercial@buchervaslinargentina.com)

# Nos forces

---



## Une dynamique d'innovation

Au cœur des problématiques du marché, nous nous attachons à concevoir des solutions novatrices, spécifiques et efficaces pour votre réussite.

Chaque jour, nous revendiquons avec détermination notre volonté de vous accompagner, de valoriser vos productions et de vous apporter notre expérience au service de votre développement.

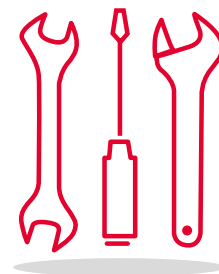
Notre service Recherche et Développement se déplace dans le monde entier pour vous écouter, analyser et imaginer de nouveaux projets qui répondraient à vos attentes.

## L'exécution et la fabrication

Bucher Vaslin maîtrise la chaîne de production de ses équipements, de la réception des matières premières à la livraison des équipements finis, dans ses usines en France et à l'international.

Nos salariés sont formés tout au long de leur carrière afin d'acquérir le savoir-faire nécessaire à la fabrication de l'ensemble de nos machines.

Nos différents métiers, présents au sein de l'entreprise nous permettent de fabriquer la machine de la première tôle d'inox à façonner jusqu'à la pose de l'étiquette sur la machine.



## Des labels d'engagement

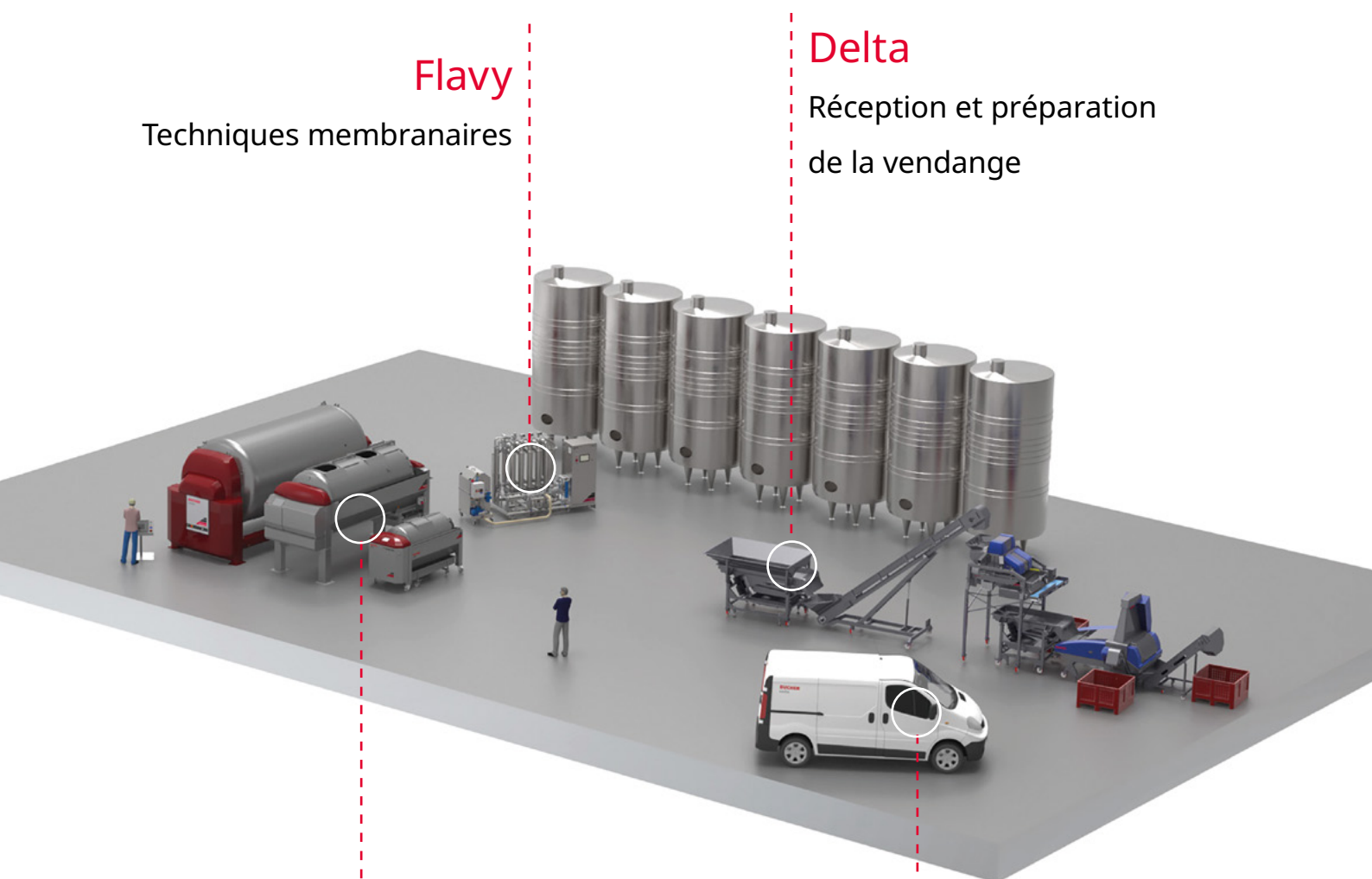
### ISO 9001 : 2015

Pour vous assurer une mise à disposition des produits dans les délais contractuels ainsi qu'une mise en route réussie des matériels.



# Une offre étendue pour répondre à vos besoins

---



## Flavy

Techniques membranaires

## Delta

Réception et préparation de la vendange

**Bucher**  
Pressurage

## Serenity

**Service d'Ingénierie des Caves**

**Assist**, contrats d'assistance

**Retrofit**, une nouvelle jeunesse

**Master**, offre de formations

**Connect**, services connectés

# Service Ingénierie de Caves (S.I.C.)

## Nos métiers

### Une équipe comprenant :

#### Le chargé d'affaires

Il intervient sur l'ensemble de notre réseau en collaboration avec nos commerciaux et concessionnaires à travers le monde.

Cet expert technique est en charge de l'analyse, du chiffrage et du suivi de réalisation de projets.

A l'écoute des besoins, le chargé d'affaires adapte les produits et les services au profit des besoins des clients.

#### Le chef de chantier

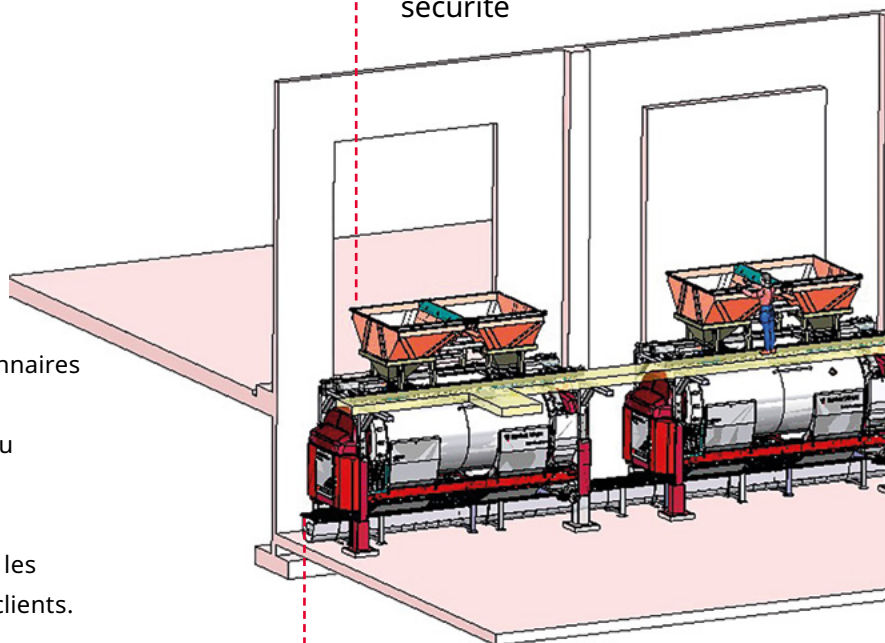
Il coordonne sur le terrain les équipes Bucher Vaslin et les autres prestataires. Il est le garant de la sécurité sur le lieu d'installation.

#### Le dessinateur

Il est en charge des plans d'avant-projet et d'implantation des installations de nos clients. Il gère également les interactions avec les plans de génie civil.

### Sécurité

- Analyse de risques
- Assistance à la création du plan de prévention
- Interaction avec le coordinateur de sécurité



### Projets complets

- Intégration globale du produit et de son environnement
- Zones de circulation
- Tuyauteries
- Charpente de supportage

## Nous contacter

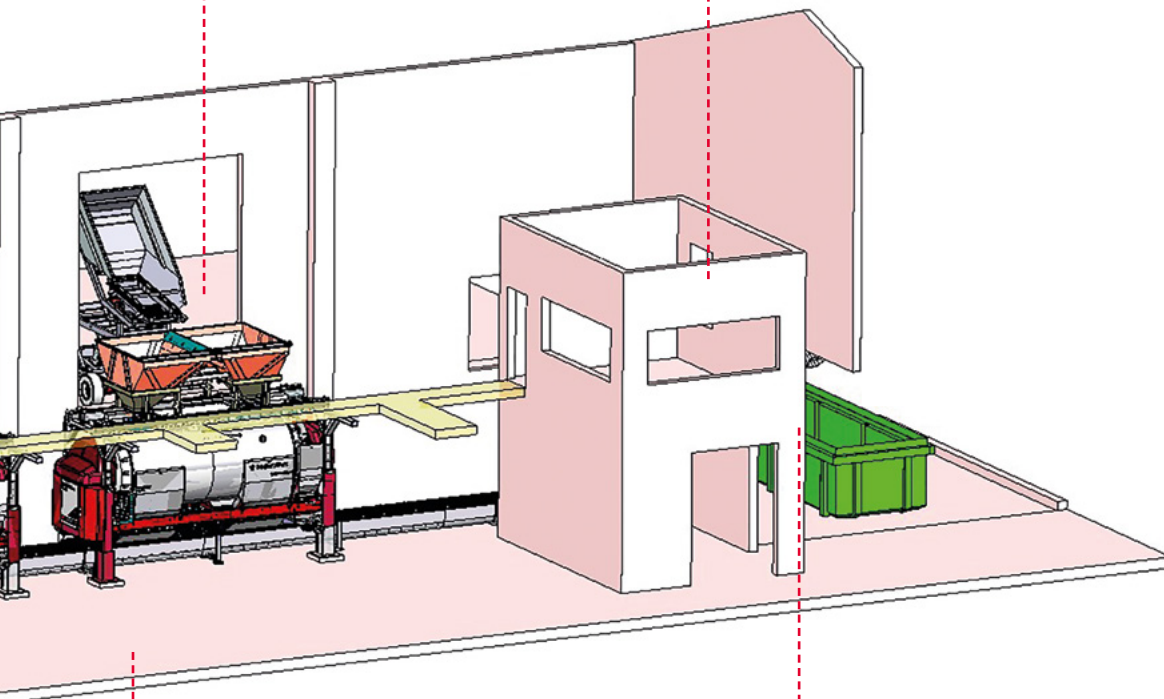
Vous pouvez contacter votre Service Ingénierie de caves au +33 (0)2.41.74.50.50. Ensuite, tapez 1 puis 4.

**Adaptation produits**

- Personnalisation
- Modification châssis et process
- Automatisation et interaction supervision

**Suivi de réalisation**

- Gestion des coactivités entres intervenants sur chantier
- Suivi des délais
- Documentation des installations



**Plans**

- Plans 2D/3D
- Plan d'implantation
- Interaction Génie Civil

**Études**

- Faisabilité
- Définition des besoins
- Intégration des process technologiques clients



Maison Rémy Martin,  
Cognac (16), France



Les Celliers de Marius Caius,  
Pourrières (83), France

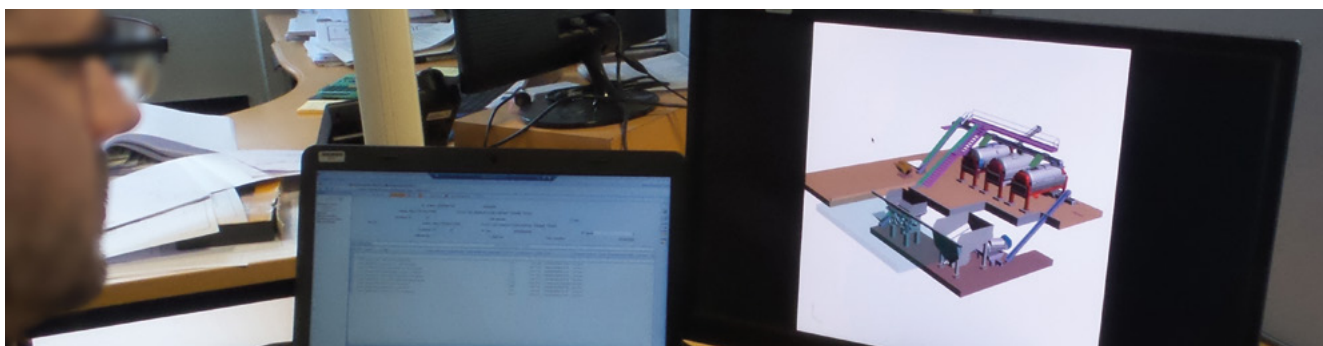
# Les services proposés par le S.I.C.

## Étude avant-projet et chiffrage

Description	Avantages	Public concerné
<p>L'étude d'avant projet permet de définir et vérifier les choix d'équipements.</p> <p>Sur site, des relevés de cotes sont réalisés, amenant ensuite à la réalisation de plans d'avant-projet.</p> <p>Une fois le besoin client traduit dans les processus internes de Bucher Vaslin, un devis est établi.</p>	<ul style="list-style-type: none"> <li>• Validation de la faisabilité</li> <li>• Connaissance des contraintes</li> <li>• Choix de la solution optimale</li> <li>• Connaissance des coûts de différentes solutions</li> </ul>	Client final / réseau de distribution

## Les assistances

	Description	Avantages	Public concerné
Assistance dans la définition du besoin et création du cahier des charges	En relation avec la force de vente et le client, cette assistance permet de définir le besoin dans sa globalité ( <i>établissement et comparaison de plusieurs scénarios de fonctionnement, aide à la rédaction du cahier des charges</i> ).	<ul style="list-style-type: none"> <li>• Partage d'expérience et d'expertise</li> <li>• Formalisation du besoin</li> <li>• Apport de nouvelles solutions</li> </ul>	Client final
Assistance technique	L'assistance technique est composée de référents techniques sur les produits en lien avec le bureau d'études.	<ul style="list-style-type: none"> <li>• Partage d'expérience et d'expertise</li> <li>• Liens avec différents services internes de Bucher Vaslin</li> </ul>	Force de vente Bucher Vaslin
Assistance à la rédaction du plan de prévention	Cette assistance permet au client de respecter ses obligations légales en l'accompagnant dans la rédaction des documents.	<ul style="list-style-type: none"> <li>• Assistance à la rédaction du plan de prévention d'un dossier</li> </ul>	Client final



## Les suivis

	Description	Avantages	Public concerné
Suivi de projets	Le client est suivi et accompagné dans la réalisation de son projet ( <i>suivi d'avancement, coordination avec les différents intervenants, réceptions provisoires et définitives en usines et sur site, établissement de procès verbaux de fin de chantier, création de dossier d'ouvrages exécutés</i> ).	<ul style="list-style-type: none"> <li>• Maîtrise de la conformité de la solution technique par rapport à l'étude avant-projet</li> </ul>	Client final / réseau de distribution
Suivi de chantiers	Ce suivi induit la présence et l'expertise, sur le terrain, pour le suivi et la coordination.	<ul style="list-style-type: none"> <li>• Maîtrise des délais et de la conformité du résultat final par rapport à ce qui a été vendu</li> </ul>	Client final
Recherche et suivi de partenaires	En relation avec des partenaires identifiés, des solutions externes sont proposées en fonction des besoins. ( <i>création des cahiers des charges pour les fournisseurs et sous-traitants, passage d'appel d'offres, sélection de partenaires, suivi des réalisations</i> ).	<ul style="list-style-type: none"> <li>• Offre d'une solution globale plus large que le catalogue de produits et services standards de Bucher Vaslin</li> </ul>	Client final / réseau de distribution

## Les sur-mesure

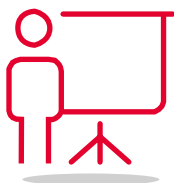
	Description	Avantages	Public concerné
Création de produits et accessoires spécifiques	Selon les besoins client, en fonction des éléments contractuels, il est possible de faire un développement de compléments spécifiques ( <i>étude mécanique, étude électrique et électrotechnique, étude d'automatisme</i> ).	<ul style="list-style-type: none"> <li>• Solution adaptée aux besoins client</li> </ul>	Client final / réseau de distribution / service R&D Bucher Vaslin
Personnalisation et adaptation de produits standards	Selon les besoins client, en fonction des éléments contractuels, il est possible de faire un suivi des adaptations spécifiques des produits ( <i>analyse de faisabilité en partenariat avec le bureau d'études concepteur du produit, création du cahier des charges de modification, conception de périphériques ou accessoires personnalisés, validation des modifications</i> ).	<ul style="list-style-type: none"> <li>• Solution adaptée aux besoins client</li> </ul>	Client final / réseau de distribution

# Les services Serenity

---

## Master

*Développement des compétences*



Avec Master, vous bénéficiez de plus de 40 années d'expérience et de certification (DataDock et Qualiopi) de notre Centre de Formation. Les stages proposés permettent d'acquérir rapidement de solides compétences dans l'utilisation et la maintenance des équipements Bucher Vaslin.

Bucher Vaslin a également développé grâce à son centre de formation, un outil d'e-learning disponible pour l'ensemble des clients afin de se former à distance sur l'ensemble de nos équipements.

## Assist

*Contrats d'assistance*

Les programmes d'assistance et de services Assist permettent d'apporter une réponse instantanée à vos interrogations, d'être conseillé, de bénéficier d'une productivité machine optimale, de minimiser les temps improductifs.



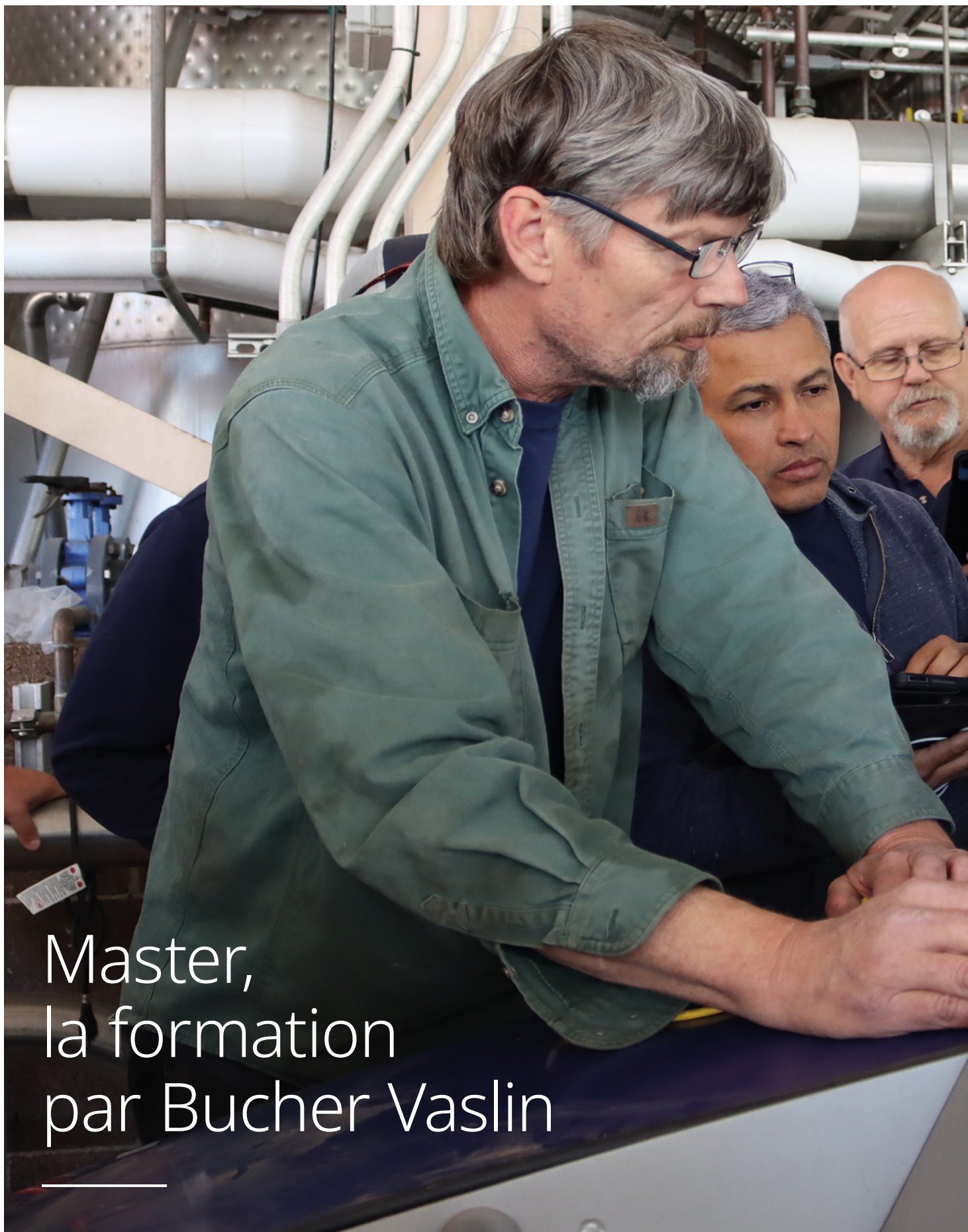
## Connect

*Services connectés*



Les offres et solutions Connect consistent à connecter, superviser et piloter les équipements Bucher Vaslin. Grâce à un accès sécurisé et en temps réel, vous pouvez suivre l'exécution des travaux, analyser les résultats obtenus, être alerté en cas d'anomalie et piloter votre machine à distance. Il est possible de faire intervenir un technicien à distance.





Master,  
la formation  
par Bucher Vaslin

---

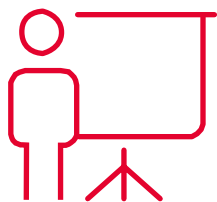




**Formations conduite** 19

**Formations  
maintenance - niveau 1** 20

**E-learning** 21



# Les formations Bucher Vaslin

Faites monter en compétences votre personnel pour exprimer tout le potentiel de vos équipements.



La formation est le complément idéal de l'étape de mise en route. Elle permet aux opérateurs d'optimiser le fonctionnement du matériel et de devenir plus autonomes. Elle permet à vos techniciens de maintenance de réaliser certaines opérations curatives sans perdre de temps et dans le respect des modes opératoires définis par Bucher Vaslin.

Très expérimentés, proches du terrain, nos formateurs savent transmettre avec pragmatisme leurs connaissances et savoir-faire à tous les profils de techniciens.

Qu'elles soient inter-entreprise (stage multi-entreprise) ou intra-entreprise (client unique), les formations répondent aux besoins de chaque participant.

Mieux utiliser les équipements, c'est aussi travailler en sécurité, adopter de bonnes pratiques et limiter les pannes.

Les personnes en situation de handicap peuvent se faire connaître auprès du centre de formation au +33 (0)2.44.01.53.56, ou par e-mail à l'adresse : [centreformation@buchervaslin.com](mailto:centreformation@buchervaslin.com), afin que nous adaptions les moyens à mettre en œuvre pour la formation.



## ✚ Quels sont les avantages pour vous ?

- Réduction des coûts de maintenance
- Autonomie des équipes
- Gains en productivité
- Maîtrise des process
- Sécurité des hommes
- Gains en qualité



La certification Qualiopi permet d'assurer une qualité de formation pour les entreprises et participants. Cette certification est nationale.

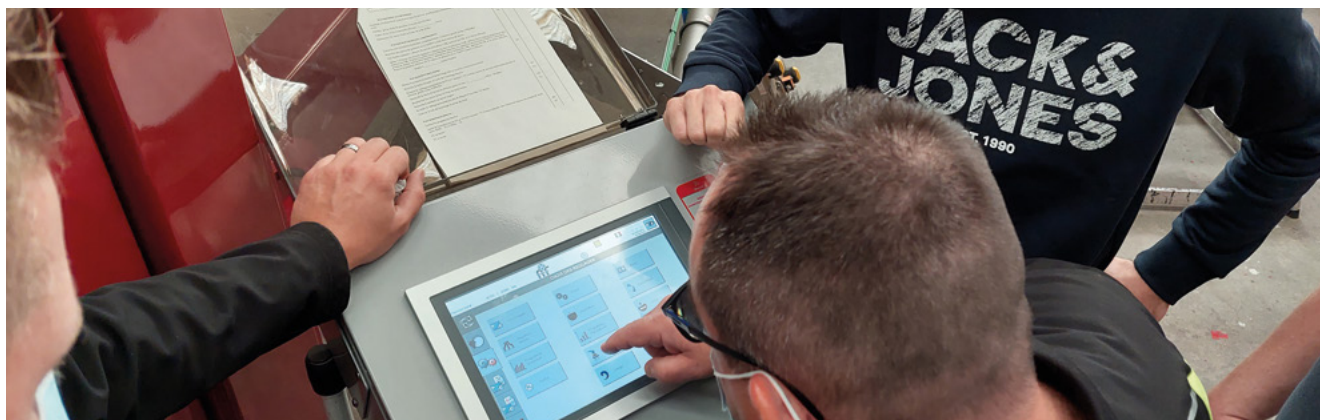
Référentiel National Qualité

Audit par  
**BUREAU VERITAS**  
Certification



**Qualiopi**  
processus certifié  
RÉPUBLIQUE FRANÇAISE

Notre certification qualité a été délivrée au titre de la catégorie suivante :  
**ACTIONS DE FORMATION**



# Formations conduite

## Public concerné

Opérateurs machines

## Description

Les formations Conduite sont spécialement dédiées aux opérateurs.

Elles ont pour but de mieux appréhender la matière première et de maîtriser le fonctionnement et les réglages de la machine.

## Avantages

- Connaître les fonctions des machines
- Savoir optimiser les cycles de fonctionnement
- Savoir programmer sa machine et adapter les programmes à la vendange ou au vin
- Connaître les opérations de lavage
- Savoir utiliser les outils de traçabilité et de connectivité

## Produits concernés

Delta Vistalys  
 Bucher XPert  
 Bucher XPlus  
 Bucher RPX/RPZ  
 Bucher Inertys  
 Flavy FX  
 Flavy X-Treme  
 Flavy X-Wine





---

# Formations maintenance niveau 1

## Public concerné

Technicien de maintenance de cave

---

## Description

Cette formation est axée sur la maîtrise de certaines opérations curatives Niveau 1 en toute autonomie. D'autres niveaux de formation maintenance existent, n'hésitez pas à consulter nos services.

---

## Avantages

- Savoir diagnostiquer
- Savoir intervenir en toute sécurité
- Savoir remplacer des composants dans le respect des modes opératoires définis par Bucher Vaslin

## Prérequis

- Habilitation électrique
- Travail en hauteur

## Produits concernés

Bucher XPert  
Bucher XPlus  
Bucher RPX/RPZ  
Bucher Inertys  
Flavy FX  
Flavy X-Treme  
Flavy X-Wine





---

# E-learning

## Public concerné

Maître de chai  
Œnologue  
Opérateurs machines  
Techniciens de maintenance  
Commerciaux de concessionnaires

---

## Description

Abordable, le e-learning réduit les frais d'une formation en présentiel : un ordinateur et une connexion internet suffisent pour y accéder. Les supports ludiques créés par nos formateurs qualifiés vous offriront un environnement d'apprentissage adapté. Et pour permettre à chacun d'avancer sereinement à son rythme, les contenus pédagogiques restent accessibles deux mois.

---

## Caractéristiques

Les formations e-learning sont des modules de formation en ligne qui sont accessibles depuis le lieu de votre choix.

---

## Avantages

- Connaître les fonctions de la machine
- Optimisation des phases de remplissage et d'égouttage pour maîtriser la qualité des jus
- Optimisation des programmes de pressurage (gain qualitatif)
- Adapter les programmes à la vendange

## Produits concernés

**Bucher IT / ICS\***

**Flavy FX\***

**Flavy X-Wine\***

(\*Pour l'anglais,  
l'espagnol et l'italien,  
seulement à partir de fin  
2022)

# ○○○ Pour récapituler

## Formations

## Produits concernés

## Prérequis

	Réception	Pressurage	Filtration	
<b>Conduite</b>	Delta Vistalys	Bucher XPert Bucher XPlus Bucher RPX/RPZ Bucher Inertys	Flavy FX Flavy X-Treme Flavy X-Wine	
<b>Maintenance Niveau 1</b>		Bucher XPert Bucher XPlus Bucher RPX/RPZ Bucher Inertys	Flavy FX Flavy X-Treme Flavy X-Wine	Habilitation électrique Travail en hauteur
<b>E-learning</b>		Bucher IT / ICS	FX ICS (fin 2022) Xwine (fin 2022)	



# Assist, vos solutions d'assistance et de services

---







**L'assistance technique terrain** 27

**La hotline** 35

**Les Rétrofits** 40



# Les contrats de service

---

Adhérez aux programmes des services Bucher Vaslin et restez concentrés sur vos atouts et votre métier.



Du contrôle technique sur les machines à l'opportunité d'amélioration de process de votre cave, les contrats de services vous accompagnent tout au long de l'année en fonction de vos besoins pour tirer le meilleur profit de votre installation.

Avec les contrats de services Bucher Vaslin, votre tranquillité d'esprit est assurée.



Votre premier contact, la plateforme d'assistance technique, vous met directement en contact avec des professionnels expérimentés qui sauront vous guider. Les contrats d'assistance permettent à nos spécialistes d'avoir, sur certains de nos équipements, accès à distance à l'automate de vos machines \*. Selon leur diagnostic, l'intervention rapide et efficace de techniciens habilités et experts peut être mise en adéquation.

*\*Sous réserve d'autorisation préalable*



Un entretien régulier permet de fiabiliser la productivité et d'augmenter la durée de vie globale des machines.

Bucher Vaslin assure une disponibilité des pièces de rechange de ses équipements jusqu'à 20 ans après l'arrêt de commercialisation d'un modèle.

## ✚ Quels sont les avantages pour vous ?

- Productivité machine optimale
- Réduction des risques d'incidents et des temps d'arrêt machine
- Allongement de la durée de vie des composants machine

# L'assistance technique terrain

---

[www.buchervaslin.com](http://www.buchervaslin.com)

Réduisant les risques d'incidents et les temps d'arrêts sur vos machines, l'assistance technique terrain est une ressource clef pour votre métier.

Elle vous apporte une productivité optimale et allonge la durée de vie des différents composants.



---

# Contrôle technique

## Public concerné

Clients utilisateurs

---

### Description

Lors du contrôle technique, nos techniciens suivent une procédure de vérification des différents organes du matériel afin de les tester, contrôler pour vérifier leur bon fonctionnement (il s'agit d'une check-list).

Aucune pièce n'est remplacée (ou très peu). Il s'agit d'une vérification générale de l'équipement et le technicien rend au client un bilan de sa machine. S'en suivra une proposition commerciale pour le remplacement de pièces lors de la maintenance préventive.

Bucher Vaslin propose une grille tarifaire avec les montants des prestations par type de matériel et par période de l'année.

Ce contrôle technique se réalise idéalement de janvier à avril (pour l'hémisphère nord) pour pouvoir bénéficier des conditions les plus favorables.

## Prérequis

Matériel accessible et utilités en service (eau, air, électricité, azote)

## Produits concernés

L'ensemble des produits Delta, Bucher et Sutter

---

### Caractéristiques

- Vérification de l'état et de la fonctionnalité des composants majeurs de l'équipement
- Visualisation en temps réel du fonctionnement des organes de la machine pour identifier les composants potentiellement défectueux
- Adaptation des paramètres à distance

---

### Avantages

Le contrôle technique est nécessaire pour une optimisation de la productivité des équipements lors de leur utilisation.

- Réduction des risques d'arrêt de production et d'immobilisation de la machine
- État fonctionnel des composants au meilleur rendement
- Augmentation de la durée de vie des équipements
- Amélioration des conditions de travail et de sécurité du personnel de la cave



# Maintenance préventive

## Public concerné

Clients utilisateurs

## Description

La maintenance préventive est la phase post contrôle technique durant laquelle sont remplacées les pièces défectueuses (validation du devis par le client). Cette étape se déroule généralement d'avril à juin (pour l'hémisphère nord).

## Caractéristiques

- Remplacement des composants défectueux
- Préparation fonctionnelle pour la vendange à venir
- En complément des tests fonctionnels pour une ultime vérification

## Avantages

La maintenance préventive s'inscrit dans la continuité du contrôle technique.

## Prérequis

Matériel accessible et utilités en service (eau, air, électricité, azote)

## Produits concernés

L'ensemble des produits Delta, Bucher et Sutter

## Focus sur la maintenance préventive Flavy

### Description

Sur les matériels Flavy la démarche est différente.

Nous disposons de packs de révision, avec des pièces et nous remplaçons ces pièces lorsque le filtre passe un seuil de 2500 h et 5000 h sur Flavy FX ou 5000 h et 10000 h sur Flavy X.

Les pièces sont remplacées en prévision, avant même de voir le matériel.

Cette révision peut se faire à différents moments de l'année, suivant la date à laquelle le filtre atteint ces seuils de révision.

### Caractéristiques

- Vérification de l'état et de la fonctionnalité des composants majeurs de l'équipement
- Visualisation en temps réel du fonctionnement des organes de la machine pour identifier les composants potentiellement défectueux
- Changement des pièces d'usure (selon pack)

### Produits concernés

L'ensemble des produits Flavy



---

# Tests fonctionnels

## Public concerné

Clients utilisateurs

---

### Description

Les tests précèdent les vendanges. Le technicien vérifie une dernière fois avant vendanges que toutes les fonctionnalités du matériel sont opérationnelles.

Aucune pièce n'est remplacée ni aucune maintenance réalisée. Il s'agit simplement d'un essai à blanc du fonctionnement du matériel.

---

### Caractéristiques

- Vérification des fonctions à la mise sous tension (énergies électrique, pneumatique, air comprimé, eau, azote)
- Vérification des organes de sécurité
- Rappel des bonnes pratiques à adopter pour optimiser la productivité des machines en vendanges

## Prérequis

Matériel accessible et utilités en service (eau, air, électricité, azote)

---

### Avantages

Les tests fonctionnels sont une étape indispensable pour un démarrage réussi des équipements avant les vendanges

- Assurance de l'efficacité des équipements avant les premiers apports
- Sérénité des équipes de la cave à leur prise de fonction
- Réduction du nombre d'incidents machine pendant la saison

## Produits concernés

L'ensemble des produits Delta, Bucher et Sutter



---

# Hivernage

## Public concerné

Clients utilisateurs

---

### Description

Avec l'arrivée de l'hiver, certaines précautions sont à prendre afin d'éviter d'éventuels désagréments lors de la remise en route des machines.

Cette étape intervient juste après les vendanges, afin de mettre en sommeil votre matériel pour l'hiver, aux alentours d'octobre et novembre pour l'hémisphère nord et en mai-juin pour l'hémisphère sud.

---

### Caractéristiques

- Positionnement et protection des organes fonctionnels
- Graissage des parties tournantes et coulissantes
- Mise en arrêt des énergies
- Purge des réserves de compresseur des machines, des turbines, etc.
- Évaluation des postes fonctionnels critiques pour anticiper et répertorier les éventuels travaux à envisager pour la prochaine campagne

## Prérequis

Matériel rangé et accessible, nettoyé selon la notice d'utilisation, utilités en service (air, eau, gaz, électricité)

## Produits concernés

L'ensemble des produits Delta, Bucher et Sutter

---

### Avantages

Permet d'allonger la durée de vie des composants machine :

- Mise en condition de repos des machines
- Évaluation de l'état général de la machine



---

# Passage vin-bourbes

## Public concerné

Clients utilisateurs

---

### Description

Il s'agit d'équiper le filtre pour la campagne de bourbes avec :

- les modules 3mm nécessaires,
- l'installation ou réglage des racleurs bourbes,
- la configuration logiciel & mécanique du filtre en mode bourbes.

Post vendanges, nos équipes remettent le filtre en position pour la filtration des vins.

---

### Caractéristiques

- Équiper le filtre des composants spécifiques à la filtration des bourbes
- Adapter le paramétrage de la machine
- Vérifier l'installation et l'environnement de la machine
- Rappeler les bonnes pratiques à adopter dans le respect des modes opératoires Bucher Vaslin

## Prérequis

Matériel accessible et utilités en service (eau, air, électricité, azote)

---

### Avantages

La préparation du filtre tangentiel pour la période de filtration des bourbes est une étape indispensable pour une garantie de bon fonctionnement

- Sécurisation du process de filtration des bourbes
- Optimisation de la productivité machine
- Rappel des préconisations de préparation des bourbes

## Produits concernés

Flavy FX  
Flavy X-Treme  
Flavy X-Wine





# Contrats pluriannuels

## Public concerné

Clients utilisateurs

## Description

Avec le contrat pluriannuel, le conseiller technique Bucher Vaslin vous accompagne techniquement et administrativement pour définir et affiner le budget de maintenance annuel de votre installation.

Il devient alors possible, à l'issue des trois premières années de contrat, de déterminer un budget prévisionnel et d'anticiper sereinement les aléas de maintenance.

## Caractéristiques

Un calcul sur l'historique de remplacement de pièces avec les heures d'assistance est fait afin de vous proposer un premier contrat et son tarif.

En fin d'année, une comparaison est faite entre le coût facturé au client et le coût qu'aurait payé le client s'il n'avait pas été sous contrat.

Une nouvelle prévision est recalculée en cas de dépassement du montant forfaité (vers le haut ou le bas).

À la fin de la 3<sup>ème</sup> année, un bilan total est fait, et la partie excédentaire rembourse l'autre.

01

Définition de la provision



02 & 03

Étude de la provision et indexation



FIN 03

Bilan économique du contrat



## Prérequis

Matériels Bucher Vaslin uniquement

## Produits concernés

Bucher - Flavy - Delta - Sutter\*

(\*Fabrication Bucher Vaslin après 2011 «Sutter by Bucher Vaslin»)

## Avantages

- Visibilité et maîtrise du budget
- Bilan économique mensuel détaillé
- Facturation annuelle
- Prestation équitable
- 20% de remise sur l'achat des pièces
- 5% de remise sur toutes les interventions main d'œuvre



# Pièces de rechange

## Public concerné

Clients utilisateurs et distributeurs

## Prérequis

Matériels Bucher Vaslin uniquement

## Produits concernés

**Bucher - Flavy - Delta - Sutter\***

(\*Fabrication Bucher Vaslin après 2011 «Sutter by Bucher Vaslin»)

## Description

Le principe des pièces de rechange repose sur le remplacement de la pièce d'origine ou, dans certains cas, d'un kit ou d'une fonction de substitution (dans le cas d'une obsolescence).

Bucher Vaslin garantit la continuité d'utilisation du matériel pendant 20 ans.

Nous disposons d'un catalogue de plus de 16 000 références.

Ces catalogues et les commandes de pièces sont disponibles sur Connect Portal (<https://connect.buchervaslin.com>).

Les commandes urgentes sont expédiées de nos usines dans un délai d'une journée dans le monde entier, en collaboration avec des prestataires de transport urgent.

## Caractéristiques

- Stockage des pièces d'origine
- Gestion de l'obsolescence
- Études techniques
- Solutions adaptables
- Compatibilité assurée
- Dépôts déportés (*uniquement en France et en Italie*)

## Avantages

- Disponibilité des pièces de rechange (ou équivalent) de ses équipements jusqu'à 20 ans après l'arrêt de commercialisation d'un modèle
- Nos équipes magasin et logistique expédient des pièces chaque jour (sauf week-end et jours fériés français) de 8h à 17h et durant les vendanges, nos services sont disponibles jusqu'à 23h (C.E.T.)

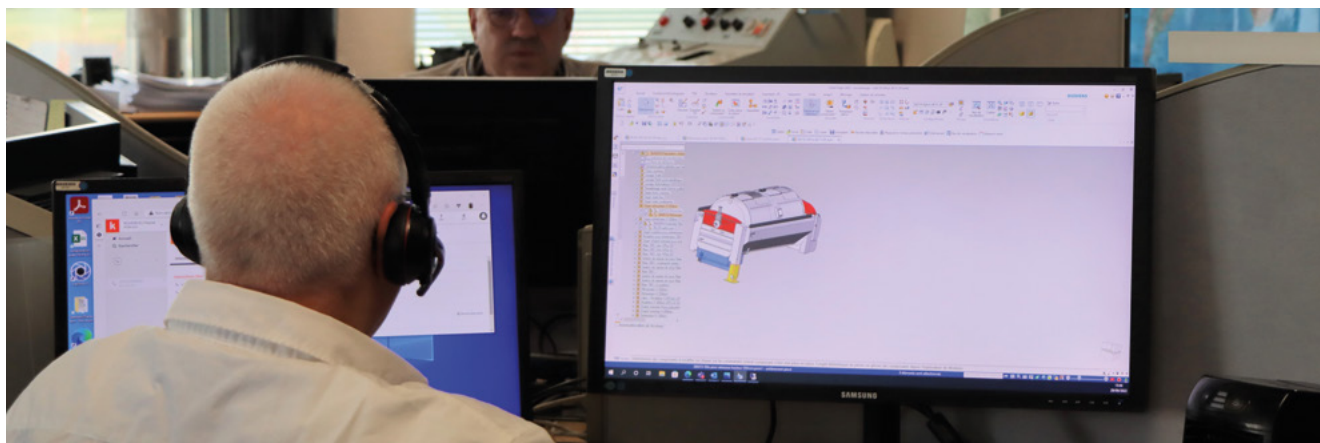


# La hotline

---

À votre service, les techniciens hotline sont présents 7 jours sur 7\*, afin de répondre à vos besoins.

*\* Pendant les vendanges*



# Contrats de téléassistance

## Public concerné

Clients utilisateurs et distributeurs

## Prérequis

Machine équipée du modem et de sa carte SIM

Machine en zone couverte par au moins un opérateur mobile

## Produits concernés

Bucher XPert  
 Bucher Xplus  
 Flavy FX  
 Flavy X-Treme  
 Flavy X-Wine  
 Vistalys  
 Certains Rétrofits

## Description

La téléassistance fonctionne grâce au routeur 4G équipant les matériels compatibles de Bucher Vaslin.

Elle permet aux membres de la plateforme technique de se connecter sur l'équipement en ayant une visualisation de l'écran, sous réserve de l'accord préalable du client.

Le technicien peut alors observer les historiques de process et de défaut de l'appareil pour définir les causes et conséquences du dysfonctionnement.

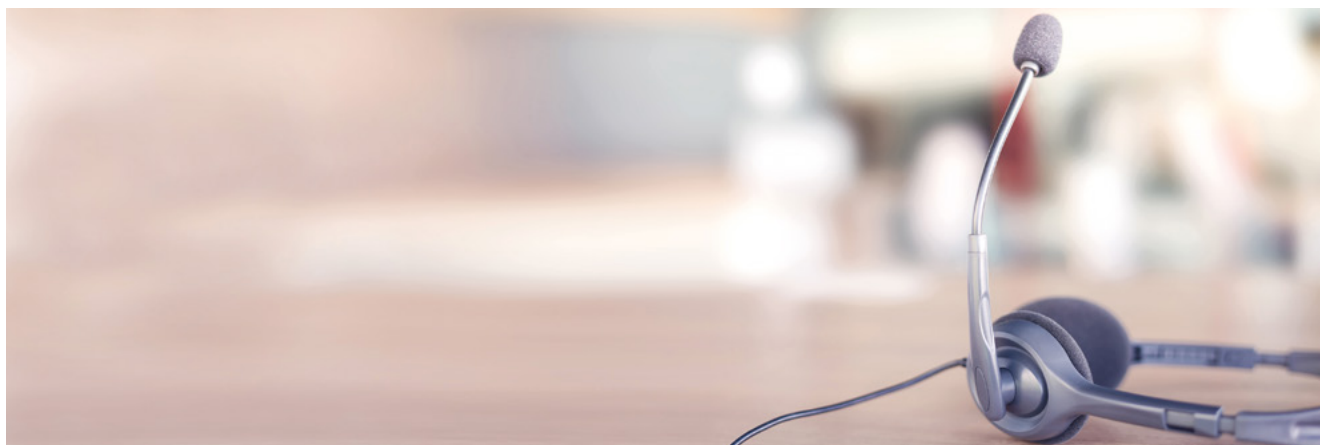
Il est possible dans certains cas de dépanner à distance le matériel ou de détacher un technicien terrain, directement avec la pièce et le motif de réparation pour plus d'efficacité. La connexion à distance ne se fait qu'avec une autorisation écrite.

## Caractéristiques

- Vérification à distance des paramètres, des historiques, etc.
- Visualisation en temps réel du fonctionnement des organes de la machine pour identifier les composants potentiellement défectueux
- Adaptation des paramètres à distance

## Avantages

- Le contrôle à distance des machines par la plateforme technique de Bucher Vaslin permet d'établir un diagnostic, de résoudre un problème ou de faciliter l'intervention d'un technicien habilité et expert
- Conseils d'utilisation adaptés en temps réel
- Rapidité d'intervention
- Réduction des coûts



---

# Contrat d'assistance téléphonique

## Public concerné

Clients utilisateurs et distributeurs

## Description

L'assistance téléphonique permet de recevoir une réponse à toutes les questions techniques concernant les produits ou services de façon à obtenir une satisfaction maximale.

## Avantages

- L'assistance téléphonique réalisée par la hotline est ouverte toute l'année du **lundi** au **vendredi** de **8h30 à 17h30 (C.E.T.)**
- Pendant les vendanges cette plateforme technique est ouverte :
  - **lundi à vendredi** : de 7h30 à 19h (C.E.T.)
    - astreinte de 19h à 23h (C.E.T.)
  - **samedi** : de 8h à 18h (C.E.T.)
    - astreinte de 18h à 23h (C.E.T.)
  - **dimanche** : astreinte de 8h à 23h (C.E.T.)

## Prérequis

Disposer d'un matériel  
Bucher Vaslin  
Appeler en disposant du  
numéro de la machine

## Produits concernés

Tous

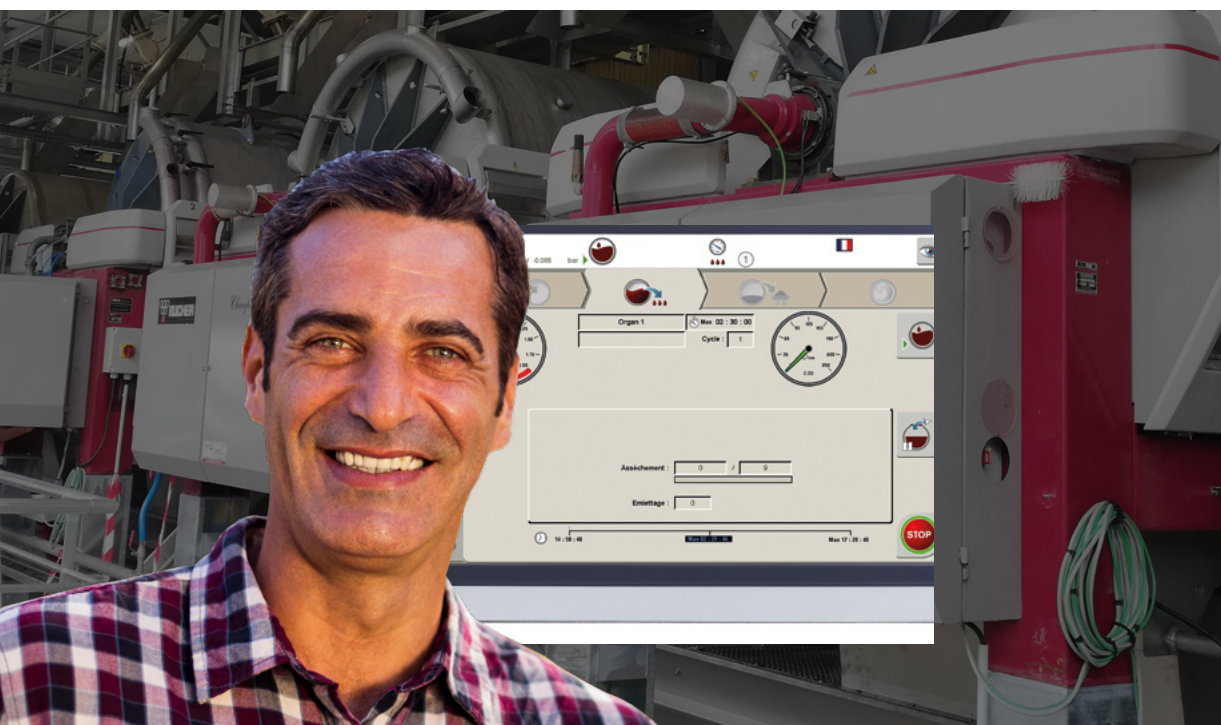
# ○○○ Pour récapituler

	Produits concernés			Prérequis
	Réception	Pressurage	Filtration	
Hivernage	Delta (toutes machines)	Bucher et Sutter (toutes machines)		<ul style="list-style-type: none"> <li>Matériel rangé et accessible, nettoyé selon la notice d'utilisation, utilités en service (air, eau, gaz, électricité)</li> </ul>
Maintenance préventive				<ul style="list-style-type: none"> <li>Matériel accessible et utilités en service (eau, air, électricité, azote)</li> </ul>
Contrôle technique		Bucher XPert	Flavy FX Flavy X-Treme Flavy X-Wine	<ul style="list-style-type: none"> <li>Machine équipée du modem et de sa carte SIM</li> <li>Machine en zone couverte par au moins un opérateur mobile</li> </ul>
Tests fonctionnels	Delta (toutes machines)	Bucher et Sutter (toutes machines)		<ul style="list-style-type: none"> <li>Matériel accessible et utilités en service (eau, air, électricité, azote)</li> </ul>
Téléassistance		Bucher XPert Bucher XPlus	Flavy FX Flavy X-Treme Flavy X-Wine	<ul style="list-style-type: none"> <li>Machine équipée du modem et de sa carte SIM</li> <li>Machine en zone couverte par au moins un opérateur mobile</li> </ul>
Préparation filtres modes vins / bourbes			Flavy FX Flavy X-Treme Flavy X-Wine	<ul style="list-style-type: none"> <li>Matériel accessible et utilités en service (eau, air, électricité, azote)</li> </ul>
Assistance à la filtration des bourbes			Flavy FX Bourbes Flavy X-Treme	<ul style="list-style-type: none"> <li>Matériel accessible et utilités en service (eau, air, électricité, azote)</li> </ul>
Contrats pluriannuels	Delta – Bucher – Flavy – Sutter* (*Fabrication Bucher Vaslin après 2011 « Sutter by Bucher Vaslin »)			<ul style="list-style-type: none"> <li>Matériels Bucher Vaslin uniquement</li> </ul>
Pièces de rechange	Delta – Bucher – Flavy – Sutter* (*Fabrication Bucher Vaslin après 2011 « Sutter by Bucher Vaslin »)			<ul style="list-style-type: none"> <li>Matériels Bucher Vaslin uniquement</li> </ul>



# Retrofit, offrez une seconde jeunesse à vos machines

---



Nos Rétrofits vous accompagnent vers une transition écologique, en luttant contre l'obsolescence des machines tout en conservant leur structure d'origine.



Découvrez les témoignages de nos clients sur les Rétrofits.

Vidéo descriptive





# Retrofit Basic

## Public concerné

Clients utilisateurs et distributeurs

## Description

Le Retrofit Basic consiste au remplacement de l'automate TMA par une solution ajustée permettant d'installer un automate de dernière génération.

Ce service permet d'allonger la durée de vie du matériel et de continuer à l'utiliser.

## Caractéristiques

- Modernisation du matériel
- Prolonge la durée de vie de la machine
- Protection de l'environnement en conservant la structure d'origine
- Interface conviviale et intuitive
- Connexion de la machine à distance pour un suivi optimal - selon modèles compatibles
- Suivi de processus du matériel grâce aux historiques de données
- Fiabilisation de la machine et réduction des temps d'arrêts
- Conservation des fonctions originales du matériel



Flavy FX3  
avec ancien automate



Flavy FX3  
avec nouvel automate

## Avantages

- Remplacement de l'ancien automate par un écran tactile couleur de 12 pouces
- Installation clef en main par nos équipes qualifiées en moins d'une journée
- Conseil adapté

## Produits concernés

Flavy FX  
Bucher XPLUS, XPC, XPF  
Bucher XPERT ICS  
Bucher Retrofit ICS



# Retrofit Maxi

## Public concerné

Clients utilisateurs et distributeurs

### Description

Le Retrofit Maxi consiste au remplacement de l'automatisme ainsi que du réseau électrique et pneumatique du matériel.

Ce service de modernisation rend l'équipement compatible aux options de série et permet une augmentation des performances de la machine.

### Caractéristiques

L'ensemble des caractéristiques de Retrofit Basic associées aux suivantes :

- Comptabilité avec les dernières options de logiciel
- Process de pressurage auto adaptatif (ORGAN), pompe SO2, sélecteur de moût et remplissage axial
- Augmentation des performances du matériel et de sa productivité



Ancien automate



Nouvel automate

### Avantages

- Remplacement de l'ancien automate par un écran tactile couleur de 12 pouces qui est installé sur un support amovible
- Installation clef en main par nos équipes qualifiées (sur plusieurs jours)
- Conseil adapté
- Remplacement complet de l'armoire électrique
- Modification du réseau pneumatique

## Produits concernés

Bucher XPERT V1, V2  
 Bucher RPZI  
 Bucher RPZ  
 Bucher RPX  
 Bucher RPA  
 Bucher RPM

## Compatibilité des Rétrofits

Types de presseoirs	Basic	Maxi
Bucher XPC	✓	
Bucher XPF	✓	
Bucher XPlus	✓	
Bucher XPert V1 et V2		✓
Bucher RPZi		✓
Bucher RPZ et RPX		✓
Bucher RPA		✓

Types de filtres	Basic	Maxi
Flavy FX 1 à 10 VT / VE	✓	





Connect,  
vos services digitaux

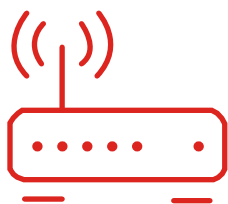
---



**Connexion** 47

**Winect** 50

**Connect portal** 54



# Connect

Connectez vos équipements sur le cloud Bucher Vaslin et gagnez en sérénité.

L'offre Connect de Bucher Vaslin vous offre une nouvelle dimension de services. Au moyen de notre système Connect, les machines transmettent automatiquement leurs données de fonctionnement dans le cloud spécialement développé.



Les utilisateurs peuvent ainsi profiter de services numériques dernière génération leur offrant de toutes nouvelles fonctionnalités sur leur parc machines.

De l'application mobile Winect aux services en ligne, les utilisateurs disposent d'une offre de services complète leur permettant de gagner en temps et en sérénité.

## + Quels sont les avantages pour vous ?

- Opération réalisable sur les équipements neufs ou compatibles
- Connexion multi-opérateur optimisée pour l'ensemble des pays
- Portail en ligne avec espace dédié
- Services activables à distance et immédiatement opérationnels
- Commandes en ligne
- Catalogue de documents techniques
- Gestion de vos garanties



# Connexion

---

La connexion aux services Connect est possible sur nos matériels équipés en série ou par l'ajout d'un kit compatible, fourni et installé par Bucher Vaslin.

Souscrire aux services Connect, c'est découvrir la vinification 4.0.



# Kit Upgrade Connect

## Public concerné

Clients possédant une machine compatible non équipée en standard de la connectivité

## Description

Le kit Upgrade Connect inclus un an de services Connect, dont l'application mobile Winect et la connexion au cloud. L'installation du kit est à confier à son distributeur.

## Caractéristiques

- Modem routeur compatible 3G/4G
- Connexion à l'automate en ethernet
- Montage dans l'armoire sur rail DIN
- Alimentation par l'existant en 24VCC
- Différentes références selon pays

## Avantages

Cet équipement permet de connecter n'importe quelle machine compatible aux services Connect

## Prérequis

Matériel Bucher Vaslin compatible

## Produits concernés

Flavy X-Wine  
Flavy X-Treme  
Flavy FX 2-10 ICS  
Bucher XPlus IT  
Bucher XPert IT  
Bucher XPlus ICS<sup>1</sup>  
Bucher XPert ICS<sup>2</sup>

<sup>1</sup>Gamme ICS : 50, 62 et 80 à partir de 2016 / 22, 30 et 40 à partir de 2017

<sup>2</sup>Gamme ICS à partir de 2011. Fonctionnalités limitées sur cet automate. Pas de pilotage possible. Evolution des données remontées faible.





# Connexion au cloud

## Public concerné

Clients équipés d'une machine connectée

## Description

Ce service permet d'activer l'équipement de communication installé dans la machine et de la connecter sur les réseaux mobiles. Le matériel se connecte sur le réseau mobile le plus performant sur le lieu de l'installation.

## Caractéristiques

- Application Winect incluse
- Réception d'alertes incluse

## Avantages

Remontées de données de la machine sur le cloud Bucher Vaslin. Les données sont alors accessibles au client dont il fait ce qu'il souhaite. Nécessaire pour souscrire à toute offre de connectivité

## Prérequis

Machine équipée du modem et de sa carte SIM

Machine en zone couverte par au moins un opérateur mobile

## Produits concernés

Bucher XPlus  
et XPert IT  
Bucher XPlus  
Bucher XPert ICS  
Flavy X-Wine  
Flavy X-Treme  
Flavy FX 2-10 ICS



Qu'est-ce qu'un Cloud ?

Le Cloud est un accès à des ressources partagées en ligne, à partir d'un réseau de télécommunication.

# L'application Winect



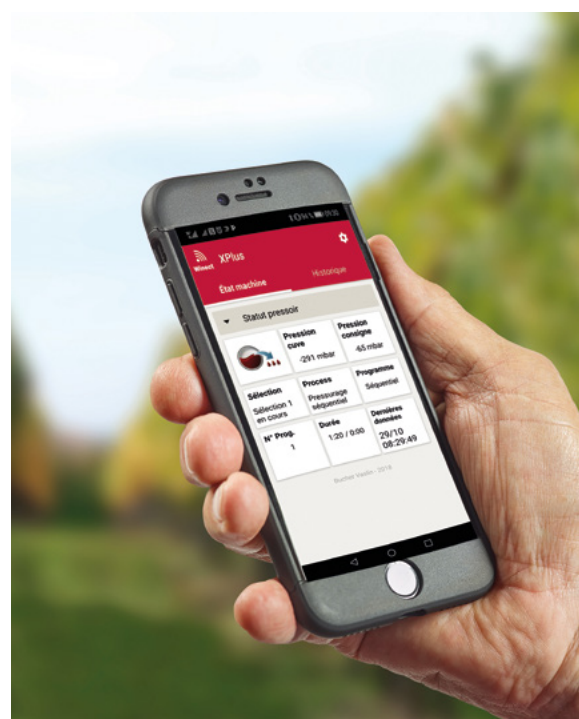
Vidéo descriptive de Winect

L'application mobile qui vous permet de suivre à distance votre machine.

Où que vous soyez, vous pourrez consulter l'état d'avancement de votre production, recevoir des alertes en temps réel, piloter votre machine à distance.

L'application est disponible sous iOS et Android.

Partez l'esprit tranquille, Winect vous accompagne.



\* Licence informatique seule, elle n'inclue aucun service

## Public concerné

Clients équipés d'une machine connectée qui souhaite la suivre et/ou la piloter à distance.

## Descriptif

L'application Winect contient des informations complètes permettant à l'utilisateur de suivre le process et d'affiner le paramétrage de sa machine en fonction de ses besoins. La réception d'alertes est incluse.



## Avantages

Compatible avec tous les smartphones sous iOS ou Android. L'application permet de forts gains de temps et de déplacements puisque l'opérateur n'est plus obligé de se déplacer pour agir sur sa machine.

## Caractéristiques

- Pilotage de la machine à distance
- Réglages de la machine à distance
- Alertes push via mail et SMS

## Prérequis

Connexion au Cloud

## Produits concernés

Bucher XPlus et XPert IT  
 Bucher XPlus et XPert ICS  
 Flavy X-Wine et X-Treme  
 Flavy FX 2-10 ICS  
 Rétrofits compatibles



---

# Téléassistance - Licence

## Public concerné

Clients équipés d'une machine connectée qui souhaitent être assistés à distance par son distributeur

## Prérequis

Machine équipée du modem et de sa carte SIM

Machine en zone couverte par au moins un opérateur mobile

## Produits concernés

XPlus et Xpert IT  
XPlus et Xpert ICS  
Flavy X-Wine et X-Treme  
Flavy FX 2-10 ICS

---

## Description

Le prestataire se connecte à l'écran de la machine et voit ce que l'opérateur voit. Il peut ainsi piloter la machine, avec l'accord de l'opérateur, afin de l'assister dans la résolution de problèmes ou dans l'optimisation de son utilisation.

---

## Caractéristiques

- Licence informatique seule
- Contrat de service à établir avec votre prestataire habituel
- La licence n'inclut aucun service

---

## Avantages

- Conseils d'utilisation adaptés en temps réel
- Rapidité d'intervention
- Réduction des coûts
- Le contrôle à distance des machines par votre prestataire de services permet d'établir un diagnostic, de résoudre un problème ou de faciliter l'intervention d'un technicien habilité et expert. Les gains en temps de résolution sont importants et permettent donc de fortes économies.



# Fonctionnalité Alertes



Vidéo descriptive

## Public concerné

Clients équipés d'une machine connectée qui souhaitent être alertés en cas de défaut sur leur machine

## Description

Cette fonctionnalité permet la réception d'alertes provenant des machines. Celles-ci sont configurables en fonction des attentes et besoins de chacun.

## Caractéristiques

- Réception des alertes par SMS
- Réception des alertes par Mail
- Réception des alertes par notification Push

## Avantages

- Les alertes permettent à l'utilisateur de ne pas avoir à suivre en permanence ce que fait la machine. Il est donc libéré afin de se consacrer à d'autres tâches

## Prérequis

Une licence Winect doit être souscrite.

L'utilisateur doit disposer d'une adresse mail afin d'y diriger les messages d'alerte (cette adresse n'est pas fournie par Bucher Vaslin)

## Produits concernés

Bucher XPlus et XPert IT  
 Bucher XPlus et XPert ICS  
 Flavy X-Wine et X-Treme  
 Flavy FX 2-10 ICS

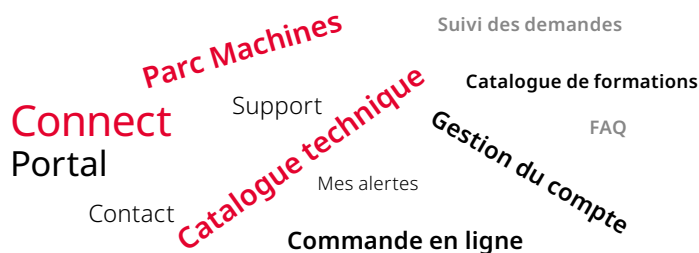
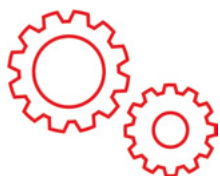


# Connect Portal

Maîtrisez vos solutions et profitez de leurs perpétuelles évolutions.



Nous mettons à votre disposition des outils en ligne, paramétrables et innovants sur Connect Portal : <https://connect.buchervaslin.com>.



De multiples espaces y sont présents afin de vous accompagner dans vos démarches.

De la gestion du compte en ligne, à celle de votre parc de machines, ce portail vous permet également de consulter notre catalogue technique en ligne, ou encore de passer des commandes.

Échanger avec Bucher Vaslin y est également possible, avec un ciblage précis de vos besoins et de vos demandes.



# Notes



A series of 20 horizontal dotted lines for writing notes.

[buchervaslin.com](http://buchervaslin.com)

---

**Bucher Vaslin**  
5 Rue Gaston Bernier  
49290 Chalonnes sur Loire, France  
T +33 (0)2 41 74 50 50  
[connect.buchervaslin.com/contact](http://connect.buchervaslin.com/contact)